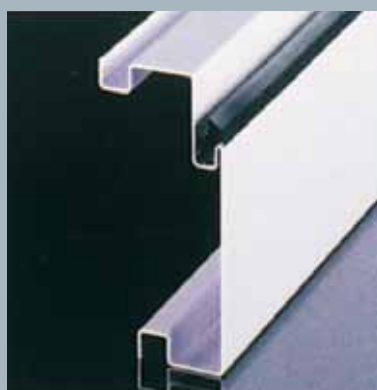


ZaBtaG

WIR ZEIGEN PROFIL.

ZaBtaG

ZARGEN- UND ELEMENTBAU GMBH



ZaBtaG

ZaBtaG

ZaBtaG

ZaBtaG

ZaBtaG

ZaBtaG

ZaBtaG

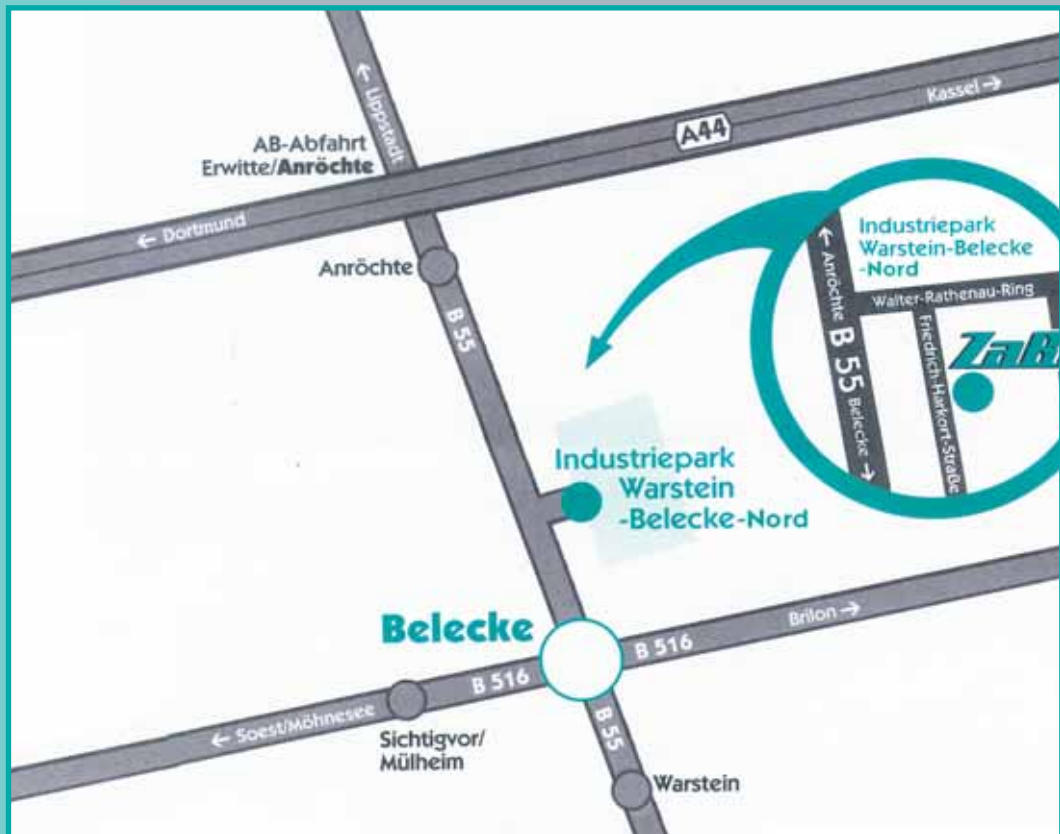
ZaBtaG

ZaBtaG

ZaBtaG

ZaBtaG

ZaBtaG



WIR ZEIGEN PROFIL.



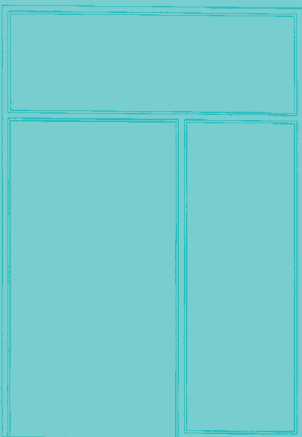
ZaBati

WIR ZEIGEN PROFIL.

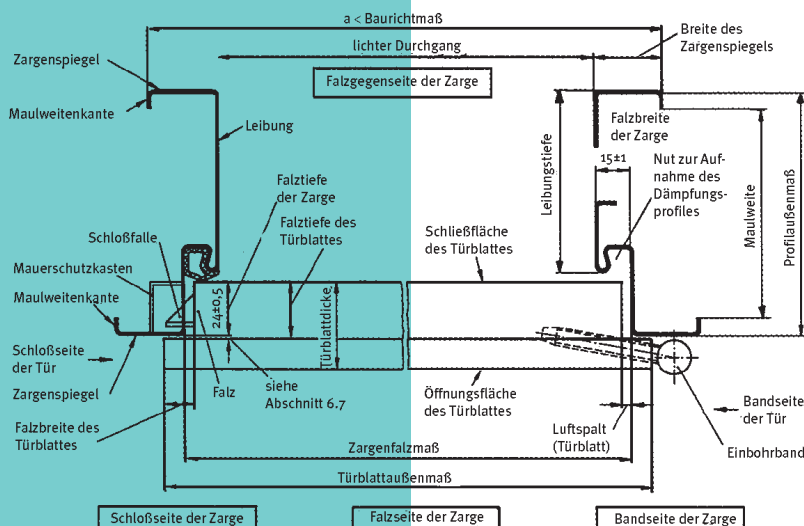
ZABAG STAHLUMFASSUNGSZARGEN

SPEZIALIST FÜR SONDERANFERTIGUNGEN

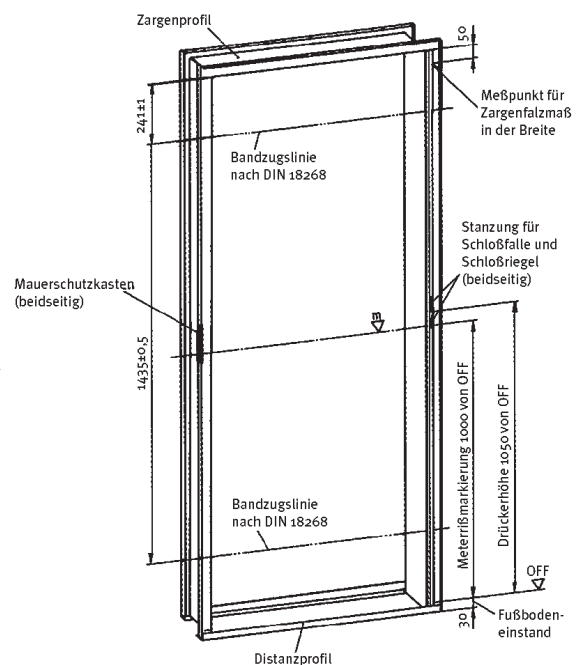
- gefertigt nach DIN 18111
- aus feuerverzinktem Feinblech Nenndicke 1,5 und 2,0 mm, auch in Edelstahl-V2A oder V4A
- hellgrau grundiert, auch Pulverbeschichtung oder Nasslackierung nach RAL möglich
- umlaufende Dichtung als Dämpfungsprofil grau/schwarz/weiß oder auf Anfrage
- Bandaufnahmen V 8600, VX 3D, VN 160 3D oder auf Anfrage
- unten angebrachtes Distanzprofil (Transportwinkel)
- bis zu 4000 mm lang in einem Stück kantbar
- Maulweiten bis zu 600 mm und größer, auch als Dehnungsfugenzarge
- Spiegelbreiten nach Norm bzw. nach Ihren Angaben
- Falzbreite 15 mm für gefälzte oder stumpf einschlagende Türblätter
- 1- u. 2-flgl. Ausführung, mit Doppelfalz, Schattennut, Zierfalz
- als Umfassungszarge, Eckzarge, Durchgangszarge, Radiuszarge, Pendeltürzarge, Doppeltürzarge, Sporthallengzarge, Strahlenschutzgarge mit Bleiauskleidung, Schiebetürzarge (vor- oder in der Wand laufend), Zierfalzgarge, raumhohe Zarge vorgerichtet für Oberblende oder mit Kämpfer incl. Glashalteleisten, auch mit feststehendem seitlichen Verglasungsrahmen, Fensterzarge incl. Glashalteleisten, in 2-teiliger Ausführung für den nachträglichen Einbau geeignet, auch mit Wanddickenausgleich
- vorgerichtet für Obentürschließer (auch als Innentürschließer), Mehrfachverriegelung, Blockschloß
- montiert oder nur vorgerichtet für elektrischen Türöffner, Riegelschaltkontakt, Magnetkontakt, Sperrelement, sowie weitere Sonderausführungen
- für Massivwand mit angeschweißten gewellten Mauerankern, auch andere Anker ausführungen möglich
- für Ständerwand mit angeschweißten Hutanker
- Standardmaulweiten-Mauerwerk: 145, 165, 205, 270, 330 mm
- Standardmaulweiten-Ständerwerk: 75, 100, 125, 150 mm



FACHBEGRIFFE IM ZARGEN- UND TÜRENBEREICH



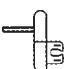
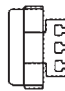


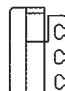
Darstellung linke Seite (Schloßseite): Umfassungszarge
Darstellung rechte Seite (Bandseite): Eckzarge und Umfassungszarge
(Beispiel DIN rechts, DIN links spiegelbildlich)



BEZUGSMASSE FÜR ZARGEN UND TÜREN (IN MM)

Diese Tabelle gilt nur für Normzargen. Bei Stahlzargen mit z.B. verbreitertem Spiegel, Schattennut etc. verändern sich die Bezugsmaße im entsprechenden Verhältnis.

Baurichtmaß (siehe DIN 18100)		Nennmaß der Wandöffnung		Zargen- Falzmaße		Lichtes Zargen- Durchgangsmaß		Türblattaußenmaß gefälzte Türen nach DIN 18101 (Typmaß)		Türblattaußenmaß ungefälzte Türen (in Anlehnung an DIN 68706)	
Breite	Höhe	Breite	Höhe	Breite	Höhe	Breite	Höhe	Breite	Höhe	Breite	Höhe
875	1875	885	1880	841	1858	811	1843	860	1860	834	1847
625	2000	635	2005	591	1983	561	1968	610	1985	584	1972
750	2000	760	2005	716	1983	686	1968	735	1985	709	1972
875	2000	885	2005	841	1983	811	1968	860	1985	834	1972
1000	2000	1010	2005	966	1983	936	1968	985	1985	959	1972
1125	2000	1135	2005	1091	1983	1061	1968	1110	1985	1084	1972
1250	2000	1260	2005	1216	1983	1186	1968	1235	1985	1209	1972
750	2125	760	2130	716	2108	686	2093	735	2110	709	2097
875	2125	885	2130	841	2108	811	2093	860	2110	834	2097
1000	2125	1010	2130	966	2108	936	2093	985	2110	959	2097
1125	2125	1135	2130	1091	2108	1061	2093	1110	2110	1084	2097
875	2250	885	2255	841	2233	811	2218	860	2235	834	2222
zweiflügelige Türen und Zargen											
1500	2000	1510	2005	1466	1983	1436	1968	1485	1985	1459	1972
1750	2000	1760	2005	1716	1983	1686	1968	1735	1985	1709	1972
2000	2000	2010	2005	1966	1983	1936	1968	1985	1985	1959	1972

Band- auf- nahme	Simons überfältzt	Hewi überfältzt	Vieler überfältzt	BSW überfältzt	Band- auf- nahme	Simons überfältzt	Hewi überfältzt	Vieler überfältzt	BSW überfältzt				
HINTERSCHWEISSTASCHEN V 8600		V 8120	B 8208.90		AUFNAHMELEMENT VX 7611 3D		VX 7939/100	B 8107.100	TB 120.335.F	060-21			
		V 8121					VX 7939/120	B 8407.100	TB 120.375.FT	060-24			
		V 8130					VX 7939/160	B 8107.160	TB 160.335.F	060-30			
		V 8550					VX 7859/120	B 8407.160	TB 160.375.FT				
		VN 8939/100	B 8108.100	TB 100.385.F			060-9	VX 7859/160	8107X..120				
		V 8037	B 8208.100	TB 100.395.FT				VX 7728/100	8407X..120				
		V 8736	8108X..100					VX 7728/120	8107X..160				
		V 8434	8408X..100					VX 7728/160	8407X..160				
		VS 8939	B 8108.160				060-13	AUFNAHMELEMENT VN 7608/160 3D		VN 7939/160	B 8106.160	TB 160.325.F	060-1/160
		VN 8938/160								VN 7859/160	B 8406.160	TB 160.365.FT	060-4/160
										VN 7728/160	8106X..160		
									VS 7939	8406X..160			

WIR ZEIGEN PROFIL.

STAHLZARGEN-PROFILE



mit Normfalz



mit Doppelfalz



mit Schattennut



mit Hutanker



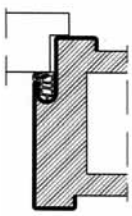
mit Zierfalz



2-teilig

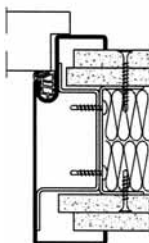
PROFIL-SKIZZEN

Nr. 1



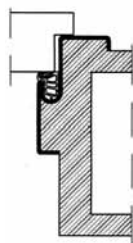
Mauerwerk-Normzarge

Nr. 2



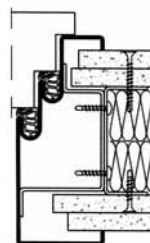
Ständerwerk-Normzarge

Nr. 3



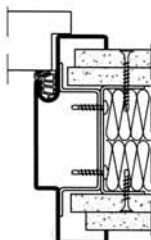
Eckzarge für Mauerwerk

Nr. 4



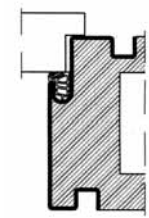
Doppelfalzzarge

Nr. 5



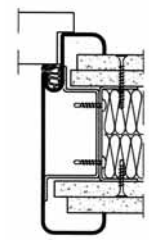
Zierfalzzarge

Nr. 6



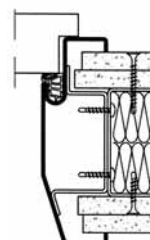
Schattennutzzarge (beidseitig)

Nr. 7



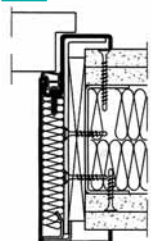
Radiuszarge

Nr. 8



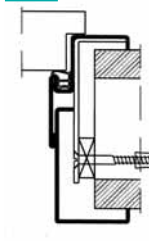
Zarge mit schräger Laibung

Nr. 9



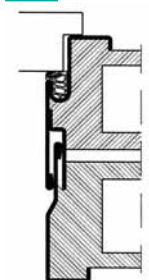
2-teilige Zarge für nachträglichen Einbau (Ständerwerk + Mauerwerk)

Nr. 10



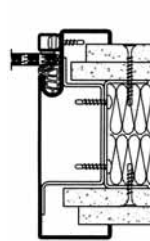
2-teilige Zarge mit Verstellbereich als Wanddickenausgleich

Nr. 11



Dehnungsfugen-zarge

Nr. 12



Fensterzarge mit montierten Glashalte-steckleisten